



**АДМИНИСТРАЦИЯ ГОРОДСКОГО ОКРУГА
ГОРОД МИХАЙЛОВКА
ВОЛГОГРАДСКОЙ ОБЛАСТИ**

ПОСТАНОВЛЕНИЕ

от 22 июля 2021 г.

№ 2154

**Об установлении публичного сервитута
в целях эксплуатации объекта энергетики**

Рассмотрев ходатайство публичного акционерного общества «Россети Юг» (ИНН 6164266561, ОГРН 1076164009096) об установлении публичного сервитута в целях эксплуатации объекта энергетики местного значения, в соответствии с подпунктом 1 статьи 39.37, подпунктом 4 статьи 39.38, статьей 39.43 Земельного кодекса Российской Федерации, пунктами 1, 4 статьи 3.6 Федерального закона от 25.10.2001 № 137-ФЗ «О введении в действие Земельного кодекса Российской Федерации», ст. 16 Федерального закона от 06.10.2003 № 131-ФЗ «Об общих принципах организации местного самоуправления в Российской Федерации», Уставом городского округа город Михайловка Волгоградской области администрация городского округа город Михайловка Волгоградской области **п о с т а н о в л я е т**:

1. Установить публичный сервитут в целях эксплуатации объекта энергетики местного значения «ВЛ-10 кВ № 13 "Арчединская"», местоположение: Волгоградская область, городской округ город Михайловка, являющегося объектом местного значения (далее – инженерное сооружение), общей площадью 487769,0 кв.м., в отношении земельных участков по перечню и в границах согласно приложению к настоящему постановлению.

2. Утвердить границы публичного сервитута в целях эксплуатации объекта энергетики согласно приложению к настоящему постановлению.

3. Публичный сервитут устанавливается в интересах публичного акционерного общества «Россети Юг» (далее – обладатель публичного сервитута).

4. Публичный сервитут устанавливается сроком на 49 лет.

5. Плата за публичный сервитут не устанавливается.

6. В отношении земельных участков, указанных в приложении к настоящему постановлению, и (или) расположенных на них объектов недвижимого имущества в соответствии с их разрешенным использованием, установить свободный график проведения работ при осуществлении деятельности, для обеспечения которой устанавливается публичный сервитут.

7. Довести до сведения обладателя публичного сервитута:

7.1. Обладатель публичного сервитута вправе заключить с правообладателями земельных участков, указанных в приложении к настоящему постановлению, соглашение об осуществлении публичного сервитута в соответствии с Земельным кодексом Российской Федерации. В случае отсутствия соглашения об осуществлении публичного сервитута обладатель публичного сервитута осуществляет деятельность на условиях, указанных в решении об установлении публичного сервитута.

7.2. Обладатель публичного сервитута обязан привести земельные участки, указанные в приложении к настоящему постановлению, в состояние, пригодное для их использования в соответствии с видом разрешенного использования, в сроки, предусмотренные пунктом 8 статьи 39.50 Земельного кодекса Российской Федерации.

8. Переход прав на объект энергетики, принадлежащий обладателю публичного сервитута, влечет за собой переход публичного сервитута к новому собственнику объекта энергетики. При этом такой переход не является основанием для изменения условий осуществления публичного сервитута.

9. Отделу по имуществу и землепользованию администрации городского округа город Михайловка Волгоградской области:

9.1. Обеспечить в течение 5 рабочих дней со дня принятия настоящего решения проведение мероприятий в соответствии с пунктом 7 статьи 39.43 Земельного кодекса Российской Федерации.

9.2. Внести соответствующие изменения в учетную документацию.

10. Публичный сервитут считается установленным со дня внесения сведений о нем в Единый государственный реестр недвижимости.

11. Контроль за исполнением настоящего постановления возложить на заместителя главы городского округа по экономике, финансам и управлению имуществом Л.В.Гордиенко.

Глава городского округа

А.В.Тюрин

Приложение
к постановлению администрации
городского округа город Михайловка
Волгоградской области
от 22.07.2021 г. № 2154

Перечень земельных участков, в отношении которых устанавливается
публичный сервитут и его границы

№ п/п	Кадастровый номер земельного участка	Адрес или описание местоположения земельного участка
1	34:16:000000:1179	Волгоградская область, Михайловский район, х. Безымянка
2	34:16:000000:1788	Волгоградская область, Михайловский район, ст-ца Арчединская
3	34:16:000000:179	Волгоградская область, Михайловский район, х. Безымянка, ул. Советская, 61
4	34:16:000000:1834	Волгоградская область, город Михайловка
5	34:16:000000:307	Волгоградская область, Михайловский район, х. Безымянка, ул. Карьерная, 2
6	34:16:000000:442	Волгоградская область, Михайловский район, ЗУ1(1)-13 м на юг от ул. Советская 40-ЗУ1(70)-300 м на восток от ул. Центральная 2 в х. Безымянка
7	34:16:100008:12	Волгоградская область, город Михайловка
8	34:16:100008:964	Волгоградская область, городской округ город Михайловка, ст-ца Арчединская
9	34:16:100008:507	местоположение установлено относительно ориентира, расположенного за пределами участка, ориентир: Волгоградская область, Михайловский район, ст. Арчединская, участок находится примерно в 0,01-0,6 км по направлению на восток от ориентира
10	34:16:100008:655	местоположение установлено относительно ориентира, расположенного за пределами участка, ориентир: Волгоградская область, Михайловский район, ст. Арчединская, участок находится примерно в 0,4-3,1 км по направлению на северо-восток от ориентира
11	34:16:100008:672	местоположение установлено относительно ориентира, расположенного за пределами участка, ориентир: Волгоградская область, Михайловский район, ст. Арчединская, участок находится примерно в 2,0-2,3 км по направлению на восток от ориентира
12	34:16:100008:730	Волгоградская область, Михайловский район, Арчединская сельская администрация, 0 м на северо-восток от земельного участка с кадастровым номером 34:16:100008:655

13	34:16:100001:408	Волгоградская область, Михайловский район, ст-ца Арчединская, ул. Молодежная, 25
14	34:16:100001:409	Волгоградская область, Михайловский район, ст-ца Арчединская, ул. Молодежная, 27
15	34:16:100001:542	Волгоградская область, Михайловский район, ст-ца Арчединская, ул. Садовая, 9
16	34:16:100001:589	Волгоградская область, Михайловский, ст-ца Арчединская, ул. Мира, 26
17	34:16:120001:138	Волгоградская область, Михайловский район, х. Безымянка, ул. Советская, 41
18	34:16:120001:1535	местоположение установлено относительно ориентира, расположенного за пределами участка, ориентир: Волгоградская область, Михайловский район, х. Безымянка, земельный участок с кадастровым номером 34:16:120001:645, участок находится примерно в 0 м по направлению на запад от ориентира
19	34:16:120001:1737	Волгоградская область, Михайловский район, х. Безымянка, ул. Советская, 130 а
20	34:16:120001:174	Волгоградская область, Михайловский район, х. Безымянка, пер. Западный, 11
21	34:16:120001:175	Волгоградская область, Михайловский район, х. Безымянка, пер. Западный, 13
22	34:16:120001:1758	Волгоградская область, Михайловский район, х. Безымянка, ул. Советская, 47
23	34:16:120001:1759	Волгоградская область, Михайловский район, х. Безымянка, ул. Советская, 47а
24	34:16:120001:1766	Волгоградская область, Михайловский район, х. Безымянка, ул. Советская, 124в
25	34:16:120001:1767	Волгоградская область, Михайловский район, х. Безымянка, ул. Советская, 124б
26	34:16:120001:1784	Волгоградская область, Михайловский район, х. Безымянка, ул. Центральная
27	34:16:120001:1798	Волгоградская область, Михайловский район, х. Безымянка, ул. Советская, 171 а
28	34:16:120001:2023	Волгоградская область, городской округ город Михайловка, х. Безымянка, пер. Западный, 12
29	34:16:120001:2024	Волгоградская область, городской округ Михайловка, х. Безымянка, пер. Западный, 12а
30	34:16:120001:2027	Волгоградская область, городской округ город Михайловка, х. Безымянка, пер. Западный, 12г
31	34:16:120001:2043	Волгоградская область, Михайловский район, х. Безымянка, ул. Советская, 12
32	34:16:120001:209	Волгоградская область, Михайловский район, х. Безымянка, ул. Советская, 128а
33	34:16:120001:235	Волгоградская область, Михайловский район, х. Безымянка, ул. Заречная, 11
34	34:16:120001:24	Волгоградская область, Михайловский район, х. Безымянка, ул. Советская, 140

35	34:16:120001:242	Волгоградская область, Михайловский район, х. Безымянка, ул. Заречная, 2
36	34:16:120001:25	Волгоградская область, Михайловский район, х. Безымянка, ул. Советская, 51
37	34:16:120001:253	Волгоградская область, Михайловский район, х. Безымянка, ул. Заречная, 27а
38	34:16:120001:26	Волгоградская область, Михайловский район, х. Безымянка, ул. Заречная, 8 а
39	34:16:120001:276	Волгоградская область, Михайловский район, х. Безымянка, ул. Заречная, 49
40	34:16:120001:281	Волгоградская область, Михайловский район, х. Безымянка, ул. Заречная, 51
41	34:16:120001:284	Волгоградская область, Михайловский район, х. Безымянка, ул. Заречная, 52а
42	34:16:120001:324	Волгоградская область, Михайловский район, х. Безымянка, ул. Заречная, 9
43	34:16:120001:329	Волгоградская область, Михайловский район, х. Безымянка, ул. Заречная, 9а
44	34:16:120001:34	Волгоградская область, Михайловский район, х. Безымянка, ул. Школьная, 3
45	34:16:120001:421	Волгоградская область, Михайловский район, х. Безымянка, ул. Песчаная, 8а
46	34:16:120001:432	Волгоградская область, Михайловский район, х. Безымянка, ул. Пушкина, 4
47	34:16:120001:435	Волгоградская область, Михайловский район, х. Безымянка, ул. Пушкина, 7а
48	34:16:120001:473	Волгоградская область, Михайловский район, х. Безымянка, ул. Советская, 116
49	34:16:120001:477	Волгоградская область, Михайловский район, х. Безымянка, ул. Советская, 120
50	34:16:120001:482	Волгоградская область, Михайловский район, х. Безымянка, ул. Советская, 126
51	34:16:120001:484	Волгоградская область, Михайловский район, х. Безымянка, ул. Советская, 128
52	34:16:120001:486	Волгоградская область, Михайловский район, х. Безымянка, ул. Советская, 13
53	34:16:120001:487	Волгоградская область, Михайловский район, х. Безымянка, ул. Советская, 130
54	34:16:120001:493	Волгоградская область, Михайловский район, х. Безымянка, ул. Советская, 136
55	34:16:120001:495	Волгоградская область, Михайловский район, х. Безымянка, ул. Советская, 138
56	34:16:120001:524	Волгоградская область, Михайловский район, х. Безымянка, ул. Советская, 177
57	34:16:120001:525	Волгоградская область, Михайловский район, х. Безымянка, ул. Советская, 177
58	34:16:120001:526	Волгоградская область, Михайловский район, х. Безымянка, ул. Советская, 179

59	34:16:120001:547	Волгоградская область, Михайловский район, х. Безымянка, ул. Советская, 31
60	34:16:120001:550	Волгоградская область, Михайловский район, х. Безымянка, ул. Советская, 35
61	34:16:120001:551	Волгоградская область, Михайловский район, х. Безымянка, ул. Советская, 36
62	34:16:120001:557	Волгоградская область, Михайловский район, х. Безымянка, ул. Советская, 43-а
63	34:16:120001:559	Волгоградская область, Михайловский район, х. Безымянка, ул. Советская, 45
64	34:16:120001:566	Волгоградская область, Михайловский район, х. Безымянка, ул. Советская, 53
65	34:16:120001:568	Волгоградская область, Михайловский район, х. Безымянка, ул. Советская, 55
66	34:16:120001:570	Волгоградская область, Михайловский район, х. Безымянка, ул. Советская, 57
67	34:16:120001:583	Волгоградская область, Михайловский район, х. Безымянка, ул. Советская, 70
68	34:16:120001:616	Волгоградская область, Михайловский район, х. Безымянка, ул. Школьная, 5
69	34:16:120001:617	Волгоградская область, Михайловский район, х. Безымянка, ул. Школьная, 7
70	34:16:120001:623	Волгоградская область, Михайловский район, х. Безымянка, ГРП-2
71	34:16:120001:635	Волгоградская область, Михайловский район, х. Безымянка, ул. Советская, 181
72	34:16:120001:64	Волгоградская область, Михайловский район, х. Безымянка, ул. Советская, 116 а
73	34:16:120001:644	Волгоградская область, Михайловский район, х. Безымянка, ул. Советская, 131-а
74	34:16:120001:645	Волгоградская область, Михайловский район, х. Безымянка, пер. Западный, 4-а
75	34:16:120001:649	Волгоградская область, Михайловский район, х. Безымянка, ул. Школьная, 2
76	34:16:120001:677	Волгоградская область, Михайловский район, х. Безымянка, ул. Советская, 33
77	34:16:120001:687	Волгоградская область, Михайловский район, х. Безымянка, ул. Советская, 29 а
78	34:16:120001:690	Волгоградская область, Михайловский район, х. Безымянка, ул. Советская, 49
79	34:16:120001:90	Волгоградская область, Михайловский район, х. Безымянка, ул. Советская, 141а
80	34:16:120002:247	Волгоградская область, Михайловский район, х. Безымянка, ул. Песчаная, 1в
81	34:16:120002:16	Волгоградская область, Михайловский район, х. Безымянка, ул. Советская, 10а
82	34:16:120002:171	Волгоградская область, Михайловский район, х. Безымянка, ул. Набережная, 8

83	34:16:120002:183	Волгоградская область, Михайловский район, х. Безымянка, ул. Набережная, 8
84	34:16:120002:200	Волгоградская область, Михайловский район, х. Безымянка, ул. Советская, 12а
85	34:16:120002:203	Волгоградская область, Михайловский район, х. Безымянка, ул. Советская, 13
86	34:16:120002:69	Волгоградская область, Михайловский район, х. Абрамов, ул. Подгорная, 2
87	34:16:120005:293	Волгоградская область, Михайловский район, х. Безымянка
88	34:16:120005:361	местоположение установлено относительно ориентира, расположенного за пределами участка, ориентир: Волгоградская область, Михайловский район, х. Безымянка, земельный участок с кадастровым номером 34:16:120002:74, участок находится примерно в 36 м по направлению на северо-восток от ориентира
89	34:16:120005:532	Волгоградская область, Михайловский район, 255 метров по направлению на северо-запад от земельного участка с кадастровым номером 34:16:120001:255
90	34:16:120005:684	Волгоградская область, Михайловский район, 160 метров по направлению на северо-запад от земельного участка с кадастровым номером 34:16:120005:552
91	34:16:120005:99	Волгоградская область, Михайловский район, х. Безымянка, ШРП-5
92	34:16:120001:434	Волгоградская область, Михайловский район, х. Безымянка, ул. Пушкина, 7

ОПИСАНИЕ МЕСТОПОЛОЖЕНИЯ ГРАНИЦ
Публичный сервитут ВЛ-10 кВ №13 "Арчединская"

(наименование объекта, местоположение границ которого описано (далее - объект))

Раздел 1

Сведения об объекте

№ п/п	Характеристики объекта	Описание характеристик
1	2	3
1.	Местоположение объекта	Волгоградская область, район Михайловский
2.	Площадь объекта +/- величина погрешности определения площади (P +/- Дельта P)	487769 +/- 244 м ²
3.	Иные характеристики объекта	Публичный сервитут. В целях эксплуатации объекта энергетики ВЛ-10 кВ №13 "Арчединская". Срок публичного сервитута 49 лет. Владелец публичного сервитута публичное акционерное общество «Россети Юг» ИНН 6164266561, ОГРН1076164009096, почтовый адрес: 344002, г.Ростов-на-Дону, ул.Большая Садовая, д.49, адрес электронной почты office@rosseti-yug.ru

Раздел 2

Сведения о местоположении границ объекта

1. Система координат МСК-34 зона 1

2. Сведения о характерных точках границ объекта

Обозначение характерных точек границ	Координаты, м		Метод определения координат характерной точки	Средняя квадратическая погрешность положения характерной точки (Mt), м	Описание обозначения точки на местности (при наличии)
	X	Y			
1	2	3	4	5	6
1	616610.28	1315009.45	Метод спутниковых геодезических измерений (определений)	0.1	-
2	616458.53	1315060.64	Метод спутниковых геодезических измерений (определений)	0.1	-
3	616402.21	1315077.75	Метод спутниковых геодезических измерений (определений)	0.1	-
4	616478.60	1315122.45	Метод спутниковых геодезических измерений (определений)	0.1	-
5	616475.54	1315127.76	Метод спутниковых геодезических измерений (определений)	0.1	-
6	616479.68	1315130.14	Метод спутниковых геодезических измерений (определений)	0.1	-
7	616466.99	1315152.49	Метод спутниковых геодезических измерений (определений)	0.1	-
8	616444.29	1315140.11	Метод спутниковых геодезических измерений (определений)	0.1	-
9	616449.75	1315130.06	Метод спутниковых геодезических измерений (определений)	0.1	-
10	616371.26	1315083.67	Метод спутниковых геодезических измерений (определений)	0.1	-
11	616355.88	1315069.95	Метод спутниковых геодезических измерений (определений)	0.1	-

2. Сведения о характерных точках границ объекта					
Обозначение характерных точек границ	Координаты, м		Метод определения координат характерной точки	Средняя квадратическая погрешность положения характерной точки (M _t), м	Описание обозначения точки на местности (при наличии)
	X	Y			
1	2	3	4	5	6
12	616311.44	1315162.54	Метод спутниковых геодезических измерений (определений)	0.1	-
13	616319.82	1315219.08	Метод спутниковых геодезических измерений (определений)	0.1	-
14	616280.69	1315292.64	Метод спутниковых геодезических измерений (определений)	0.1	-
15	616206.11	1315438.70	Метод спутниковых геодезических измерений (определений)	0.1	-
16	616134.88	1315581.93	Метод спутниковых геодезических измерений (определений)	0.1	-
17	615840.28	1316162.02	Метод спутниковых геодезических измерений (определений)	0.1	-
18	615785.45	1316271.67	Метод спутниковых геодезических измерений (определений)	0.1	-
19	615782.91	1316274.90	Метод спутниковых геодезических измерений (определений)	0.1	-
20	615693.05	1316351.65	Метод спутниковых геодезических измерений (определений)	0.1	-
21	615713.97	1316446.63	Метод спутниковых геодезических измерений (определений)	0.1	-
22	615716.76	1316446.34	Метод спутниковых геодезических измерений (определений)	0.1	-
23	615720.18	1316470.60	Метод спутниковых геодезических измерений (определений)	0.1	-
24	615695.10	1316474.59	Метод спутниковых геодезических измерений (определений)	0.1	-

2. Сведения о характерных точках границ объекта					
Обозначение характерных точек границ	Координаты, м		Метод определения координат характерной точки	Средняя квадратическая погрешность положения характерной точки (Mt), м	Описание обозначения точки на местности (при наличии)
	X	Y			
1	2	3	4	5	6
25	615691.98	1316448.92	Метод спутниковых геодезических измерений (определений)	0.1	-
26	615692.96	1316448.82	Метод спутниковых геодезических измерений (определений)	0.1	-
27	615674.24	1316364.13	Метод спутниковых геодезических измерений (определений)	0.1	-
28	615618.00	1316398.19	Метод спутниковых геодезических измерений (определений)	0.1	-
29	615485.89	1316474.89	Метод спутниковых геодезических измерений (определений)	0.1	-
30	615489.77	1316537.65	Метод спутниковых геодезических измерений (определений)	0.1	-
31	615500.00	1316784.76	Метод спутниковых геодезических измерений (определений)	0.1	-
32	615508.71	1316791.54	Метод спутниковых геодезических измерений (определений)	0.1	-
33	615504.05	1316843.82	Метод спутниковых геодезических измерений (определений)	0.1	-
34	615591.00	1316857.04	Метод спутниковых геодезических измерений (определений)	0.1	-
35	615595.68	1316859.13	Метод спутниковых геодезических измерений (определений)	0.1	-
36	615688.46	1316933.34	Метод спутниковых геодезических измерений (определений)	0.1	-
37	615730.79	1316965.36	Метод спутниковых геодезических измерений (определений)	0.1	-

2. Сведения о характерных точках границ объекта					
Обозначение характерных точек границ	Координаты, м		Метод определения координат характерной точки	Средняя квадратическая погрешность положения характерной точки (M _t), м	Описание обозначения точки на местности (при наличии)
	X	Y			
1	2	3	4	5	6
38	615831.33	1317044.73	Метод спутниковых геодезических измерений (определений)	0.1	-
39	615879.38	1317083.56	Метод спутниковых геодезических измерений (определений)	0.1	-
40	615883.13	1317083.54	Метод спутниковых геодезических измерений (определений)	0.1	-
41	615888.01	1317085.79	Метод спутниковых геодезических измерений (определений)	0.1	-
42	615945.16	1317133.20	Метод спутниковых геодезических измерений (определений)	0.1	-
43	616063.56	1317226.16	Метод спутниковых геодезических измерений (определений)	0.1	-
44	616061.94	1317145.42	Метод спутниковых геодезических измерений (определений)	0.1	-
45	615999.36	1317052.08	Метод спутниковых геодезических измерений (определений)	0.1	-
46	615997.78	1317051.12	Метод спутниковых геодезических измерений (определений)	0.1	-
47	615996.14	1317052.96	Метод спутниковых геодезических измерений (определений)	0.1	-
48	615985.90	1317043.84	Метод спутниковых геодезических измерений (определений)	0.1	-
49	615980.65	1317040.63	Метод спутниковых геодезических измерений (определений)	0.1	-
50	615981.23	1317039.69	Метод спутниковых геодезических измерений (определений)	0.1	-

2. Сведения о характерных точках границ объекта					
Обозначение характерных точек границ	Координаты, м		Метод определения координат характерной точки	Средняя квадратическая погрешность положения характерной точки (Mt), м	Описание обозначения точки на местности (при наличии)
	X	Y			
1	2	3	4	5	6
51	615978.21	1317037.01	Метод спутниковых геодезических измерений (определений)	0.1	-
52	615995.65	1317017.39	Метод спутниковых геодезических измерений (определений)	0.1	-
53	616013.59	1317033.34	Метод спутниковых геодезических измерений (определений)	0.1	-
54	616011.96	1317035.17	Метод спутниковых геодезических измерений (определений)	0.1	-
55	616014.22	1317036.56	Метод спутниковых геодезических измерений (определений)	0.1	-
56	616083.04	1317139.32	Метод спутниковых геодезических измерений (определений)	0.1	-
57	616084.59	1317242.59	Метод спутниковых геодезических измерений (определений)	0.1	-
58	616127.70	1317276.40	Метод спутниковых геодезических измерений (определений)	0.1	-
59	616159.63	1317303.95	Метод спутниковых геодезических измерений (определений)	0.1	-
60	616161.94	1317308.96	Метод спутниковых геодезических измерений (определений)	0.1	-
61	616171.58	1317366.80	Метод спутниковых геодезических измерений (определений)	0.1	-
62	616198.37	1317554.93	Метод спутниковых геодезических измерений (определений)	0.1	-
63	616205.77	1317612.81	Метод спутниковых геодезических измерений (определений)	0.1	-

2. Сведения о характерных точках границ объекта					
Обозначение характерных точек границ	Координаты, м		Метод определения координат характерной точки	Средняя квадратическая погрешность положения характерной точки (M _t), м	Описание обозначения точки на местности (при наличии)
	X	Y			
1	2	3	4	5	6
64	616222.49	1317726.37	Метод спутниковых геодезических измерений (определений)	0.1	-
65	616253.88	1317955.76	Метод спутниковых геодезических измерений (определений)	0.1	-
66	616262.69	1318013.63	Метод спутниковых геодезических измерений (определений)	0.1	-
67	616269.96	1318070.38	Метод спутниковых геодезических измерений (определений)	0.1	-
68	616296.50	1318254.06	Метод спутниковых геодезических измерений (определений)	0.1	-
69	616303.19	1318319.60	Метод спутниковых геодезических измерений (определений)	0.1	-
70	616301.10	1318376.08	Метод спутниковых геодезических измерений (определений)	0.1	-
71	616274.28	1318709.30	Метод спутниковых геодезических измерений (определений)	0.1	-
72	616272.09	1318769.59	Метод спутниковых геодезических измерений (определений)	0.1	-
73	616253.06	1318823.16	Метод спутниковых геодезических измерений (определений)	0.1	-
74	616218.58	1318927.94	Метод спутниковых геодезических измерений (определений)	0.1	-
75	616162.43	1319106.04	Метод спутниковых геодезических измерений (определений)	0.1	-
76	616162.91	1319158.25	Метод спутниковых геодезических измерений (определений)	0.1	-

2. Сведения о характерных точках границ объекта					
Обозначение характерных точек границ	Координаты, м		Метод определения координат характерной точки	Средняя квадратическая погрешность положения характерной точки (Mt), м	Описание обозначения точки на местности (при наличии)
	X	Y			
1	2	3	4	5	6
77	616148.48	1319217.15	Метод спутниковых геодезических измерений (определений)	0.1	-
78	616146.84	1319220.09	Метод спутниковых геодезических измерений (определений)	0.1	-
79	616110.34	1319266.07	Метод спутниковых геодезических измерений (определений)	0.1	-
80	616079.25	1319361.39	Метод спутниковых геодезических измерений (определений)	0.1	-
81	616062.01	1319417.68	Метод спутниковых геодезических измерений (определений)	0.1	-
82	616044.41	1319469.49	Метод спутниковых геодезических измерений (определений)	0.1	-
83	615977.54	1319677.56	Метод спутниковых геодезических измерений (определений)	0.1	-
84	615971.26	1319734.33	Метод спутниковых геодезических измерений (определений)	0.1	-
85	615983.29	1319751.61	Метод спутниковых геодезических измерений (определений)	0.1	-
86	615965.84	1319763.29	Метод спутниковых геодезических измерений (определений)	0.1	-
87	615949.56	1319739.67	Метод спутниковых геодезических измерений (определений)	0.1	-
88	615956.92	1319673.37	Метод спутниковых геодезических измерений (определений)	0.1	-
89	616024.41	1319463.09	Метод спутниковых геодезических измерений (определений)	0.1	-

2. Сведения о характерных точках границ объекта					
Обозначение характерных точек границ	Координаты, м		Метод определения координат характерной точки	Средняя квадратическая погрешность положения характерной точки (Mt), м	Описание обозначения точки на местности (при наличии)
	X	Y			
1	2	3	4	5	6
90	616041.97	1319411.37	Метод спутниковых геодезических измерений (определений)	0.1	-
91	616059.23	1319355.06	Метод спутниковых геодезических измерений (определений)	0.1	-
92	616086.73	1319270.72	Метод спутниковых геодезических измерений (определений)	0.1	-
93	615906.17	1319257.32	Метод спутниковых геодезических измерений (определений)	0.1	-
94	615604.16	1319231.61	Метод спутниковых геодезических измерений (определений)	0.1	-
95	615603.68	1319233.81	Метод спутниковых геодезических измерений (определений)	0.1	-
96	615578.96	1319229.53	Метод спутниковых геодезических измерений (определений)	0.1	-
97	615583.70	1319204.02	Метод спутниковых геодезических измерений (определений)	0.1	-
98	615608.89	1319209.54	Метод спутниковых геодезических измерений (определений)	0.1	-
99	615608.59	1319210.92	Метод спутниковых геодезических измерений (определений)	0.1	-
100	615731.97	1319221.87	Метод спутниковых геодезических измерений (определений)	0.1	-
101	615939.47	1319238.90	Метод спутниковых геодезических измерений (определений)	0.1	-
102	615936.07	1319233.95	Метод спутниковых геодезических измерений (определений)	0.1	-

2. Сведения о характерных точках границ объекта					
Обозначение характерных точек границ	Координаты, м		Метод определения координат характерной точки	Средняя квадратическая погрешность положения характерной точки (Mt), м	Описание обозначения точки на местности (при наличии)
	X	Y			
1	2	3	4	5	6
103	615957.45	1319220.80	Метод спутниковых геодезических измерений (определений)	0.1	-
104	615971.85	1319241.42	Метод спутниковых геодезических измерений (определений)	0.1	-
105	616096.00	1319250.36	Метод спутниковых геодезических измерений (определений)	0.1	-
106	616128.96	1319208.83	Метод спутниковых геодезических измерений (определений)	0.1	-
107	616142.06	1319155.23	Метод спутниковых геодезических измерений (определений)	0.1	-
108	616141.88	1319101.42	Метод спутниковых геодезических измерений (определений)	0.1	-
109	616198.60	1318921.48	Метод спутниковых геодезических измерений (определений)	0.1	-
110	616233.14	1318816.52	Метод спутниковых геодезических измерений (определений)	0.1	-
111	616251.17	1318767.13	Метод спутниковых геодезических измерений (определений)	0.1	-
112	616253.33	1318707.88	Метод спутниковых геодезических измерений (определений)	0.1	-
113	616280.15	1318374.55	Метод спутниковых геодезических измерений (определений)	0.1	-
114	616282.22	1318320.97	Метод спутниковых геодезических измерений (определений)	0.1	-
115	616277.07	1318270.46	Метод спутниковых геодезических измерений (определений)	0.1	-

2. Сведения о характерных точках границ объекта					
Обозначение характерных точек границ	Координаты, м		Метод определения координат характерной точки	Средняя квадратическая погрешность положения характерной точки (Mt), м	Описание обозначения точки на местности (при наличии)
	X	Y			
1	2	3	4	5	6
116	616268.38	1318272.23	Метод спутниковых геодезических измерений (определений)	0.1	-
117	616263.27	1318246.87	Метод спутниковых геодезических измерений (определений)	0.1	-
118	616273.96	1318244.75	Метод спутниковых геодезических измерений (определений)	0.1	-
119	616249.16	1318073.24	Метод спутниковых геодезических измерений (определений)	0.1	-
120	616241.91	1318016.67	Метод спутниковых геодезических измерений (определений)	0.1	-
121	616233.10	1317958.80	Метод спутниковых геодезических измерений (определений)	0.1	-
122	616201.69	1317729.29	Метод спутниковых геодезических измерений (определений)	0.1	-
123	616193.96	1317678.08	Метод спутниковых геодезических измерений (определений)	0.1	-
124	615845.44	1317589.52	Метод спутниковых геодезических измерений (определений)	0.1	-
125	615826.86	1317589.95	Метод спутниковых геодезических измерений (определений)	0.1	-
126	615826.35	1317564.75	Метод спутниковых геодезических измерений (определений)	0.1	-
127	615851.38	1317564.77	Метод спутниковых геодезических измерений (определений)	0.1	-
128	615851.48	1317569.39	Метод спутниковых геодезических измерений (определений)	0.1	-

2. Сведения о характерных точках границ объекта					
Обозначение характерных точек границ	Координаты, м		Метод определения координат характерной точки	Средняя квадратическая погрешность положения характерной точки (Mt), м	Описание обозначения точки на местности (при наличии)
	X	Y			
1	2	3	4	5	6
129	616190.67	1317655.55	Метод спутниковых геодезических измерений (определений)	0.1	-
130	616171.73	1317517.00	Метод спутниковых геодезических измерений (определений)	0.1	-
131	616162.50	1317524.42	Метод спутниковых геодезических измерений (определений)	0.1	-
132	616146.02	1317504.38	Метод спутниковых геодезических измерений (определений)	0.1	-
133	616165.55	1317488.33	Метод спутниковых геодезических измерений (определений)	0.1	-
134	616168.03	1317491.34	Метод спутниковых геодезических измерений (определений)	0.1	-
135	616150.80	1317369.83	Метод спутниковых геодезических измерений (определений)	0.1	-
136	616141.83	1317316.17	Метод спутниковых геодезических измерений (определений)	0.1	-
137	616114.25	1317292.53	Метод спутниковых геодезических измерений (определений)	0.1	-
138	615932.12	1317149.67	Метод спутниковых геодезических измерений (определений)	0.1	-
139	615882.03	1317108.16	Метод спутниковых геодезических измерений (определений)	0.1	-
140	615878.35	1317108.17	Метод спутниковых геодезических измерений (определений)	0.1	-
141	615873.56	1317105.98	Метод спутниковых геодезических измерений (определений)	0.1	-

2. Сведения о характерных точках границ объекта					
Обозначение характерных точек границ	Координаты, м		Метод определения координат характерной точки	Средняя квадратическая погрешность положения характерной точки (Mt), м	Описание обозначения точки на местности (при наличии)
	X	Y			
1	2	3	4	5	6
142	615818.26	1317061.16	Метод спутниковых геодезических измерений (определений)	0.1	-
143	615717.78	1316981.84	Метод спутниковых геодезических измерений (определений)	0.1	-
144	615675.36	1316949.76	Метод спутниковых геодезических измерений (определений)	0.1	-
145	615584.86	1316877.34	Метод спутниковых геодезических измерений (определений)	0.1	-
146	615503.81	1316865.02	Метод спутниковых геодезических измерений (определений)	0.1	-
147	615508.71	1316967.22	Метод спутниковых геодезических измерений (определений)	0.1	-
148	615528.66	1316967.50	Метод спутниковых геодезических измерений (определений)	0.1	-
149	615528.64	1316993.54	Метод спутниковых геодезических измерений (определений)	0.1	-
150	615516.42	1316993.09	Метод спутниковых геодезических измерений (определений)	0.1	-
151	615515.65	1316994.57	Метод спутниковых геодезических измерений (определений)	0.1	-
152	615512.57	1316992.96	Метод спутниковых геодезических измерений (определений)	0.1	-
153	615509.75	1316992.85	Метод спутниковых геодезических измерений (определений)	0.1	-
154	615515.05	1317114.42	Метод спутниковых геодезических измерений (определений)	0.1	-

2. Сведения о характерных точках границ объекта					
Обозначение характерных точек границ	Координаты, м		Метод определения координат характерной точки	Средняя квадратическая погрешность положения характерной точки (Mt), м	Описание обозначения точки на местности (при наличии)
	X	Y			
1	2	3	4	5	6
155	615534.50	1317113.30	Метод спутниковых геодезических измерений (определений)	0.1	-
156	615535.72	1317139.16	Метод спутниковых геодезических измерений (определений)	0.1	-
157	615516.09	1317140.94	Метод спутниковых геодезических измерений (определений)	0.1	-
158	615521.11	1317284.00	Метод спутниковых геодезических измерений (определений)	0.1	-
159	615511.47	1317290.74	Метод спутниковых геодезических измерений (определений)	0.1	-
160	615467.41	1317329.08	Метод спутниковых геодезических измерений (определений)	0.1	-
161	615587.02	1317360.75	Метод спутниковых геодезических измерений (определений)	0.1	-
162	615597.24	1317357.58	Метод спутниковых геодезических измерений (определений)	0.1	-
163	615603.67	1317382.18	Метод спутниковых геодезических измерений (определений)	0.1	-
164	615579.12	1317390.18	Метод спутниковых геодезических измерений (определений)	0.1	-
165	615576.51	1317379.74	Метод спутниковых геодезических измерений (определений)	0.1	-
166	615486.81	1317356.40	Метод спутниковых геодезических измерений (определений)	0.1	-
167	615453.96	1317347.10	Метод спутниковых геодезических измерений (определений)	0.1	-

2. Сведения о характерных точках границ объекта					
Обозначение характерных точек границ	Координаты, м		Метод определения координат характерной точки	Средняя квадратическая погрешность положения характерной точки (Mt), м	Описание обозначения точки на местности (при наличии)
	X	Y			
1	2	3	4	5	6
168	615447.16	1317346.57	Метод спутниковых геодезических измерений (определений)	0.1	-
169	615381.11	1317400.85	Метод спутниковых геодезических измерений (определений)	0.1	-
170	615343.96	1317430.10	Метод спутниковых геодезических измерений (определений)	0.1	-
171	615333.03	1317461.12	Метод спутниковых геодезических измерений (определений)	0.1	-
172	615432.97	1317465.44	Метод спутниковых геодезических измерений (определений)	0.1	-
173	615433.09	1317462.15	Метод спутниковых геодезических измерений (определений)	0.1	-
174	615458.49	1317463.92	Метод спутниковых геодезических измерений (определений)	0.1	-
175	615457.38	1317488.82	Метод спутниковых геодезических измерений (определений)	0.1	-
176	615432.14	1317488.13	Метод спутниковых геодезических измерений (определений)	0.1	-
177	615432.20	1317486.51	Метод спутниковых геодезических измерений (определений)	0.1	-
178	615325.84	1317481.76	Метод спутниковых геодезических измерений (определений)	0.1	-
179	615270.74	1317643.40	Метод спутниковых геодезических измерений (определений)	0.1	-
180	615257.27	1317686.51	Метод спутниковых геодезических измерений (определений)	0.1	-

2. Сведения о характерных точках границ объекта					
Обозначение характерных точек границ	Координаты, м		Метод определения координат характерной точки	Средняя квадратическая погрешность положения характерной точки (Mt), м	Описание обозначения точки на местности (при наличии)
	X	Y			
1	2	3	4	5	6
181	615242.42	1317727.34	Метод спутниковых геодезических измерений (определений)	0.1	-
182	615052.08	1318297.57	Метод спутниковых геодезических измерений (определений)	0.1	-
183	615053.13	1318297.78	Метод спутниковых геодезических измерений (определений)	0.1	-
184	615047.26	1318323.32	Метод спутниковых геодезических измерений (определений)	0.1	-
185	615022.14	1318317.63	Метод спутниковых геодезических измерений (определений)	0.1	-
186	615027.07	1318292.53	Метод спутниковых геодезических измерений (определений)	0.1	-
187	615031.32	1318293.39	Метод спутниковых геодезических измерений (определений)	0.1	-
188	615032.28	1318290.59	Метод спутниковых геодезических измерений (определений)	0.1	-
189	615222.53	1317720.62	Метод спутниковых геодезических измерений (определений)	0.1	-
190	615237.45	1317679.57	Метод спутниковых геодезических измерений (определений)	0.1	-
191	615265.09	1317594.36	Метод спутниковых геодезических измерений (определений)	0.1	-
192	615321.39	1317430.98	Метод спутниковых геодезических измерений (определений)	0.1	-
193	615300.21	1317425.37	Метод спутниковых геодезических измерений (определений)	0.1	-

2. Сведения о характерных точках границ объекта					
Обозначение характерных точек границ	Координаты, м		Метод определения координат характерной точки	Средняя квадратическая погрешность положения характерной точки (Mt), м	Описание обозначения точки на местности (при наличии)
	X	Y			
1	2	3	4	5	6
194	615262.39	1317413.45	Метод спутниковых геодезических измерений (определений)	0.1	-
195	615262.29	1317414.29	Метод спутниковых геодезических измерений (определений)	0.1	-
196	615236.05	1317409.54	Метод спутниковых геодезических измерений (определений)	0.1	-
197	615240.35	1317383.97	Метод спутниковых геодезических измерений (определений)	0.1	-
198	615265.56	1317387.13	Метод спутниковых геодезических измерений (определений)	0.1	-
199	615264.94	1317392.23	Метод спутниковых геодезических измерений (определений)	0.1	-
200	615306.29	1317405.26	Метод спутниковых геодезических измерений (определений)	0.1	-
201	615332.69	1317412.25	Метод спутниковых геодезических измерений (определений)	0.1	-
202	615367.99	1317384.45	Метод спутниковых геодезических измерений (определений)	0.1	-
203	615436.74	1317328.00	Метод спутниковых геодезических измерений (определений)	0.1	-
204	615499.76	1317273.29	Метод спутниковых геодезических измерений (определений)	0.1	-
205	615493.33	1317098.93	Метод спутниковых геодезических измерений (определений)	0.1	-
206	615485.56	1316913.42	Метод спутниковых геодезических измерений (определений)	0.1	-

2. Сведения о характерных точках границ объекта					
Обозначение характерных точек границ	Координаты, м		Метод определения координат характерной точки	Средняя квадратическая погрешность положения характерной точки (Mt), м	Описание обозначения точки на местности (при наличии)
	X	Y			
1	2	3	4	5	6
207	615482.22	1316853.03	Метод спутниковых геодезических измерений (определений)	0.1	-
208	615486.77	1316801.14	Метод спутниковых геодезических измерений (определений)	0.1	-
209	615479.38	1316795.43	Метод спутниковых геодезических измерений (определений)	0.1	-
210	615468.79	1316538.72	Метод спутниковых геодезических измерений (определений)	0.1	-
211	615464.84	1316474.73	Метод спутниковых геодезических измерений (определений)	0.1	-
212	615444.94	1316459.87	Метод спутниковых геодезических измерений (определений)	0.1	-
213	615442.60	1316457.07	Метод спутниковых геодезических измерений (определений)	0.1	-
214	615441.35	1316453.65	Метод спутниковых геодезических измерений (определений)	0.1	-
215	615439.58	1316390.24	Метод спутниковых геодезических измерений (определений)	0.1	-
216	615430.34	1316230.04	Метод спутниковых геодезических измерений (определений)	0.1	-
217	615416.63	1316229.65	Метод спутниковых геодезических измерений (определений)	0.1	-
218	615416.12	1316200.25	Метод спутниковых геодезических измерений (определений)	0.1	-
219	615446.03	1316201.02	Метод спутниковых геодезических измерений (определений)	0.1	-

2. Сведения о характерных точках границ объекта					
Обозначение характерных точек границ	Координаты, м		Метод определения координат характерной точки	Средняя квадратическая погрешность положения характерной точки (Mt), м	Описание обозначения точки на местности (при наличии)
	X	Y			
1	2	3	4	5	6
220	615445.06	1316220.56	Метод спутниковых геодезических измерений (определений)	0.1	-
221	615450.75	1316220.20	Метод спутниковых геодезических измерений (определений)	0.1	-
222	615460.55	1316389.12	Метод спутниковых геодезических измерений (определений)	0.1	-
223	615461.98	1316446.40	Метод спутниковых геодезических измерений (определений)	0.1	-
224	615475.62	1316456.57	Метод спутниковых геодезических измерений (определений)	0.1	-
225	615607.25	1316380.15	Метод спутниковых геодезических измерений (определений)	0.1	-
226	615676.31	1316338.32	Метод спутниковых геодезических измерений (определений)	0.1	-
227	615767.68	1316260.30	Метод спутниковых геодезических измерений (определений)	0.1	-
228	615821.52	1316152.60	Метод спутниковых геодезических измерений (определений)	0.1	-
229	616116.12	1315572.50	Метод спутниковых геодезических измерений (определений)	0.1	-
230	616187.36	1315429.24	Метод спутниковых геодезических измерений (определений)	0.1	-
231	616217.17	1315371.00	Метод спутниковых геодезических измерений (определений)	0.1	-
232	616207.98	1315370.54	Метод спутниковых геодезических измерений (определений)	0.1	-

2. Сведения о характерных точках границ объекта					
Обозначение характерных точек границ	Координаты, м		Метод определения координат характерной точки	Средняя квадратическая погрешность положения характерной точки (M _t), м	Описание обозначения точки на местности (при наличии)
	X	Y			
1	2	3	4	5	6
233	616193.05	1315391.17	Метод спутниковых геодезических измерений (определений)	0.1	-
234	616192.30	1315411.43	Метод спутниковых геодезических измерений (определений)	0.1	-
235	616166.54	1315410.18	Метод спутниковых геодезических измерений (определений)	0.1	-
236	616167.38	1315385.03	Метод спутниковых геодезических измерений (определений)	0.1	-
237	616171.39	1315385.28	Метод спутниковых геодезических измерений (определений)	0.1	-
238	616182.83	1315369.47	Метод спутниковых геодезических измерений (определений)	0.1	-
239	616060.25	1315364.80	Метод спутниковых геодезических измерений (определений)	0.1	-
240	615946.47	1315359.06	Метод спутниковых геодезических измерений (определений)	0.1	-
241	615911.25	1315347.21	Метод спутниковых геодезических измерений (определений)	0.1	-
242	615895.11	1315355.76	Метод спутниковых геодезических измерений (определений)	0.1	-
243	615890.15	1315357.00	Метод спутниковых геодезических измерений (определений)	0.1	-
244	615765.57	1315350.90	Метод спутниковых геодезических измерений (определений)	0.1	-
245	615702.09	1315344.75	Метод спутниковых геодезических измерений (определений)	0.1	-

2. Сведения о характерных точках границ объекта					
Обозначение характерных точек границ	Координаты, м		Метод определения координат характерной точки	Средняя квадратическая погрешность положения характерной точки (Mt), м	Описание обозначения точки на местности (при наличии)
	X	Y			
1	2	3	4	5	6
246	615664.40	1315289.48	Метод спутниковых геодезических измерений (определений)	0.1	-
247	615603.00	1315254.46	Метод спутниковых геодезических измерений (определений)	0.1	-
248	615550.31	1315228.33	Метод спутниковых геодезических измерений (определений)	0.1	-
249	615549.72	1315229.41	Метод спутниковых геодезических измерений (определений)	0.1	-
250	615526.56	1315218.13	Метод спутниковых геодезических измерений (определений)	0.1	-
251	615538.89	1315195.38	Метод спутниковых геодезических измерений (определений)	0.1	-
252	615561.53	1315207.65	Метод спутниковых геодезических измерений (определений)	0.1	-
253	615560.33	1315209.85	Метод спутниковых геодезических измерений (определений)	0.1	-
254	615613.17	1315236.08	Метод спутниковых геодезических измерений (определений)	0.1	-
255	615678.42	1315273.46	Метод спутниковых геодезических измерений (определений)	0.1	-
256	615713.80	1315324.79	Метод спутниковых геодезических измерений (определений)	0.1	-
257	615766.81	1315329.94	Метод спутниковых геодезических измерений (определений)	0.1	-
258	615887.78	1315335.87	Метод спутниковых геодезических измерений (определений)	0.1	-

2. Сведения о характерных точках границ объекта					
Обозначение характерных точек границ	Координаты, м		Метод определения координат характерной точки	Средняя квадратическая погрешность положения характерной точки (Mt), м	Описание обозначения точки на местности (при наличии)
	X	Y			
1	2	3	4	5	6
259	615890.80	1315334.25	Метод спутниковых геодезических измерений (определений)	0.1	-
260	615889.18	1315321.93	Метод спутниковых геодезических измерений (определений)	0.1	-
261	615913.80	1315318.33	Метод спутниковых геодезических измерений (определений)	0.1	-
262	615914.75	1315326.17	Метод спутниковых геодезических измерений (определений)	0.1	-
263	615948.73	1315338.14	Метод спутниковых геодезических измерений (определений)	0.1	-
264	616061.06	1315343.81	Метод спутниковых геодезических измерений (определений)	0.1	-
265	616227.65	1315350.49	Метод спутниковых геодезических измерений (определений)	0.1	-
266	616262.05	1315282.96	Метод спутниковых геодезических измерений (определений)	0.1	-
267	616298.00	1315215.09	Метод спутниковых геодезических измерений (определений)	0.1	-
268	616289.71	1315159.26	Метод спутниковых геодезических измерений (определений)	0.1	-
269	616339.84	1315054.82	Метод спутниковых геодезических измерений (определений)	0.1	-
270	616011.34	1314749.58	Метод спутниковых геодезических измерений (определений)	0.1	-
271	615986.15	1314729.82	Метод спутниковых геодезических измерений (определений)	0.1	-

2. Сведения о характерных точках границ объекта					
Обозначение характерных точек границ	Координаты, м		Метод определения координат характерной точки	Средняя квадратическая погрешность положения характерной точки (Mt), м	Описание обозначения точки на местности (при наличии)
	X	Y			
1	2	3	4	5	6
272	615954.74	1314700.90	Метод спутниковых геодезических измерений (определений)	0.1	-
273	615901.59	1314658.00	Метод спутниковых геодезических измерений (определений)	0.1	-
274	615873.11	1314632.72	Метод спутниковых геодезических измерений (определений)	0.1	-
275	615839.94	1314612.29	Метод спутниковых геодезических измерений (определений)	0.1	-
276	615760.80	1314559.22	Метод спутниковых геодезических измерений (определений)	0.1	-
277	615639.14	1314434.40	Метод спутниковых геодезических измерений (определений)	0.1	-
278	615607.92	1314427.59	Метод спутниковых геодезических измерений (определений)	0.1	-
279	615607.78	1314428.50	Метод спутниковых геодезических измерений (определений)	0.1	-
280	615582.77	1314424.82	Метод спутниковых геодезических измерений (определений)	0.1	-
281	615586.56	1314399.96	Метод спутниковых геодезических измерений (определений)	0.1	-
282	615611.54	1314403.76	Метод спутниковых геодезических измерений (определений)	0.1	-
283	615611.08	1314406.79	Метод спутниковых геодезических измерений (определений)	0.1	-
284	615635.57	1314412.11	Метод спутниковых геодезических измерений (определений)	0.1	-

2. Сведения о характерных точках границ объекта					
Обозначение характерных точек границ	Координаты, м		Метод определения координат характерной точки	Средняя квадратическая погрешность положения характерной точки (Mt), м	Описание обозначения точки на местности (при наличии)
	X	Y			
1	2	3	4	5	6
285	615668.31	1314149.41	Метод спутниковых геодезических измерений (определений)	0.1	-
286	615691.45	1313985.23	Метод спутниковых геодезических измерений (определений)	0.1	-
287	615705.76	1313812.43	Метод спутниковых геодезических измерений (определений)	0.1	-
288	615659.97	1313781.84	Метод спутниковых геодезических измерений (определений)	0.1	-
289	615645.62	1313783.67	Метод спутниковых геодезических измерений (определений)	0.1	-
290	615642.57	1313758.94	Метод спутниковых геодезических измерений (определений)	0.1	-
291	615661.93	1313756.51	Метод спутниковых геодезических измерений (определений)	0.1	-
292	615694.37	1313671.77	Метод спутниковых геодезических измерений (определений)	0.1	-
293	615710.19	1313627.30	Метод спутниковых геодезических измерений (определений)	0.1	-
294	615653.06	1313532.55	Метод спутниковых геодезических измерений (определений)	0.1	-
295	615626.52	1313490.33	Метод спутниковых геодезических измерений (определений)	0.1	-
296	614780.22	1314115.23	Метод спутниковых геодезических измерений (определений)	0.1	-
297	614362.32	1313761.77	Метод спутниковых геодезических измерений (определений)	0.1	-

2. Сведения о характерных точках границ объекта					
Обозначение характерных точек границ	Координаты, м		Метод определения координат характерной точки	Средняя квадратическая погрешность положения характерной точки (Mt), м	Описание обозначения точки на местности (при наличии)
	X	Y			
1	2	3	4	5	6
298	614332.71	1313711.42	Метод спутниковых геодезических измерений (определений)	0.1	-
299	614327.64	1313704.05	Метод спутниковых геодезических измерений (определений)	0.1	-
300	614274.03	1313682.34	Метод спутниковых геодезических измерений (определений)	0.1	-
301	614261.44	1313676.04	Метод спутниковых геодезических измерений (определений)	0.1	-
302	613699.15	1313199.51	Метод спутниковых геодезических измерений (определений)	0.1	-
303	613370.79	1312695.13	Метод спутниковых геодезических измерений (определений)	0.1	-
304	613263.91	1312532.68	Метод спутниковых геодезических измерений (определений)	0.1	-
305	612978.54	1312095.08	Метод спутниковых геодезических измерений (определений)	0.1	-
306	612910.26	1311989.38	Метод спутниковых геодезических измерений (определений)	0.1	-
307	612724.50	1311705.43	Метод спутниковых геодезических измерений (определений)	0.1	-
308	612683.58	1311604.52	Метод спутниковых геодезических измерений (определений)	0.1	-
309	612927.84	1311977.89	Метод спутниковых геодезических измерений (определений)	0.1	-
310	612996.14	1312083.63	Метод спутниковых геодезических измерений (определений)	0.1	-

2. Сведения о характерных точках границ объекта					
Обозначение характерных точек границ	Координаты, м		Метод определения координат характерной точки	Средняя квадратическая погрешность положения характерной точки (Mt), м	Описание обозначения точки на местности (при наличии)
	X	Y			
1	2	3	4	5	6
311	613281.49	1312521.19	Метод спутниковых геодезических измерений (определений)	0.1	-
312	613388.37	1312683.63	Метод спутниковых геодезических измерений (определений)	0.1	-
313	613715.17	1313185.77	Метод спутниковых геодезических измерений (определений)	0.1	-
314	613967.35	1313398.63	Метод спутниковых геодезических измерений (определений)	0.1	-
315	614020.54	1313444.56	Метод спутниковых геодезических измерений (определений)	0.1	-
316	614273.92	1313659.10	Метод спутниковых геодезических измерений (определений)	0.1	-
317	614341.42	1313687.11	Метод спутниковых геодезических измерений (определений)	0.1	-
318	614350.62	1313700.45	Метод спутниковых геодезических измерений (определений)	0.1	-
319	614378.48	1313747.83	Метод спутниковых геодезических измерений (определений)	0.1	-
320	614781.04	1314088.47	Метод спутниковых геодезических измерений (определений)	0.1	-
321	614982.92	1313940.02	Метод спутниковых геодезических измерений (определений)	0.1	-
322	615086.66	1313862.44	Метод спутниковых геодезических измерений (определений)	0.1	-
323	615615.45	1313472.32	Метод спутниковых геодезических измерений (определений)	0.1	-

2. Сведения о характерных точках границ объекта					
Обозначение характерных точек границ	Координаты, м		Метод определения координат характерной точки	Средняя квадратическая погрешность положения характерной точки (Mt), м	Описание обозначения точки на местности (при наличии)
	X	Y			
1	2	3	4	5	6
324	615288.92	1312940.57	Метод спутниковых геодезических измерений (определений)	0.1	-
325	615286.64	1312931.53	Метод спутниковых геодезических измерений (определений)	0.1	-
326	615289.44	1312873.52	Метод спутниковых геодезических измерений (определений)	0.1	-
327	615308.75	1312878.78	Метод спутниковых геодезических измерений (определений)	0.1	-
328	615662.34	1312956.05	Метод спутниковых геодезических измерений (определений)	0.1	-
329	615685.08	1312956.60	Метод спутниковых геодезических измерений (определений)	0.1	-
330	615683.53	1312981.68	Метод спутниковых геодезических измерений (определений)	0.1	-
331	615658.98	1312981.26	Метод спутниковых геодезических измерений (определений)	0.1	-
332	615659.10	1312976.84	Метод спутниковых геодезических измерений (определений)	0.1	-
333	615309.17	1312900.34	Метод спутниковых геодезических измерений (определений)	0.1	-
334	615307.85	1312931.25	Метод спутниковых геодезических измерений (определений)	0.1	-
335	615575.05	1313366.75	Метод спутниковых геодезических измерений (определений)	0.1	-
336	615607.46	1313418.29	Метод спутниковых геодезических измерений (определений)	0.1	-

2. Сведения о характерных точках границ объекта					
Обозначение характерных точек границ	Координаты, м		Метод определения координат характерной точки	Средняя квадратическая погрешность положения характерной точки (Mt), м	Описание обозначения точки на местности (при наличии)
	X	Y			
1	2	3	4	5	6
337	615638.81	1313470.41	Метод спутниковых геодезических измерений (определений)	0.1	-
338	615670.95	1313521.55	Метод спутниковых геодезических измерений (определений)	0.1	-
339	615733.43	1313625.14	Метод спутниковых геодезических измерений (определений)	0.1	-
340	615714.04	1313679.11	Метод спутниковых геодезических измерений (определений)	0.1	-
341	615679.43	1313769.31	Метод спутниковых геодезических измерений (определений)	0.1	-
342	615719.82	1313796.58	Метод спутниковых геодезических измерений (определений)	0.1	-
343	615763.12	1313797.98	Метод спутниковых геодезических измерений (определений)	0.1	-
344	615778.08	1313839.44	Метод спутниковых геодезических измерений (определений)	0.1	-
345	615792.38	1313889.15	Метод спутниковых геодезических измерений (определений)	0.1	-
346	615800.65	1313906.30	Метод спутниковых геодезических измерений (определений)	0.1	-
347	615778.93	1313918.50	Метод спутниковых геодезических измерений (определений)	0.1	-
348	615767.96	1313895.15	Метод спутниковых геодезических измерений (определений)	0.1	-
349	615771.73	1313893.33	Метод спутниковых геодезических измерений (определений)	0.1	-

2. Сведения о характерных точках границ объекта					
Обозначение характерных точек границ	Координаты, м		Метод определения координат характерной точки	Средняя квадратическая погрешность положения характерной точки (Mt), м	Описание обозначения точки на местности (при наличии)
	X	Y			
1	2	3	4	5	6
350	615758.00	1313845.60	Метод спутниковых геодезических измерений (определений)	0.1	-
351	615748.08	1313818.38	Метод спутниковых геодезических измерений (определений)	0.1	-
352	615726.42	1313817.50	Метод спутниковых геодезических измерений (определений)	0.1	-
353	615712.29	1313987.81	Метод спутниковых геодезических измерений (определений)	0.1	-
354	615689.13	1314152.16	Метод спутниковых геодезических измерений (определений)	0.1	-
355	615655.60	1314421.20	Метод спутниковых геодезических измерений (определений)	0.1	-
356	615774.35	1314543.10	Метод спутниковых геодезических измерений (определений)	0.1	-
357	615851.52	1314594.77	Метод спутниковых геодезических измерений (определений)	0.1	-
358	615885.83	1314616.00	Метод спутниковых геодезических измерений (определений)	0.1	-
359	615915.14	1314641.95	Метод спутниковых геодезических измерений (определений)	0.1	-
360	615968.29	1314684.86	Метод спутниковых геодезических измерений (определений)	0.1	-
361	615999.72	1314713.78	Метод спутниковых геодезических измерений (определений)	0.1	-
362	616025.33	1314733.91	Метод спутниковых геодезических измерений (определений)	0.1	-

2. Сведения о характерных точках границ объекта					
Обозначение характерных точек границ	Координаты, м		Метод определения координат характерной точки	Средняя квадратическая погрешность положения характерной точки (Mt), м	Описание обозначения точки на местности (при наличии)
	X	Y			
1	2	3	4	5	6
363	616379.18	1315062.79	Метод спутниковых геодезических измерений (определений)	0.1	-
364	616451.97	1315040.69	Метод спутниковых геодезических измерений (определений)	0.1	-
365	616592.17	1314993.40	Метод спутниковых геодезических измерений (определений)	0.1	-
366	616352.60	1314575.71	Метод спутниковых геодезических измерений (определений)	0.1	-
367	616368.78	1314563.00	Метод спутниковых геодезических измерений (определений)	0.1	-
368	616403.38	1314539.26	Метод спутниковых геодезических измерений (определений)	0.1	-
369	616402.60	1314538.41	Метод спутниковых геодезических измерений (определений)	0.1	-
370	616421.08	1314522.07	Метод спутниковых геодезических измерений (определений)	0.1	-
371	616438.01	1314540.23	Метод спутниковых геодезических измерений (определений)	0.1	-
372	616419.97	1314557.04	Метод спутниковых геодезических измерений (определений)	0.1	-
373	616417.87	1314554.79	Метод спутниковых геодезических измерений (определений)	0.1	-
374	616379.87	1314580.90	Метод спутниковых геодезических измерений (определений)	0.1	-
375	616610.94	1314983.79	Метод спутниковых геодезических измерений (определений)	0.1	-

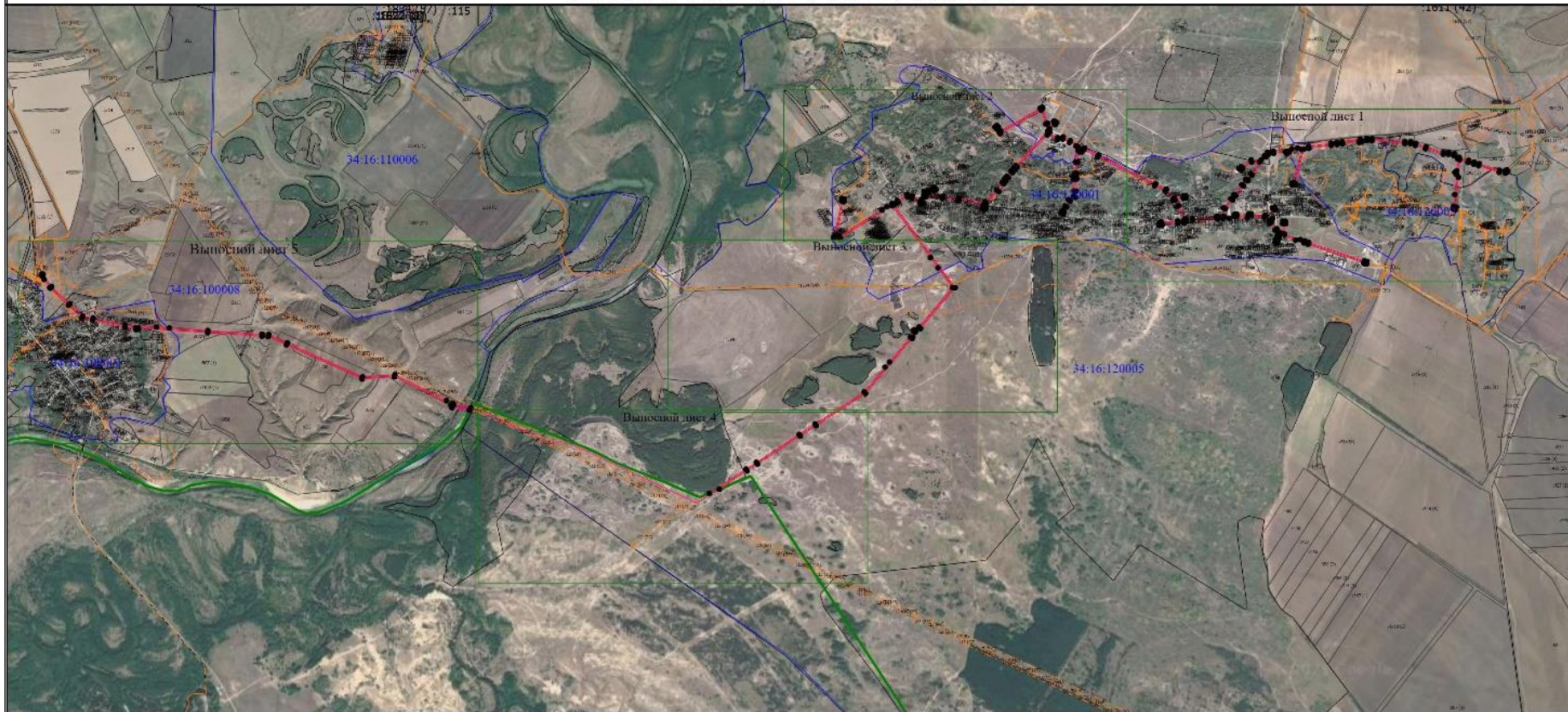
2. Сведения о характерных точках границ объекта					
Обозначение характерных точек границ	Координаты, м		Метод определения координат характерной точки	Средняя квадратическая погрешность положения характерной точки (Mt), м	Описание обозначения точки на местности (при наличии)
	X	Y			
1	2	3	4	5	6
376	616621.59	1315005.64	Метод спутниковых геодезических измерений (определений)	0.1	-
1	616610.28	1315009.45	Метод спутниковых геодезических измерений (определений)	0.1	-
377	613582.84	1308989.87	Метод спутниковых геодезических измерений (определений)	0.1	-
378	613596.10	1308979.50	Метод спутниковых геодезических измерений (определений)	0.1	-
379	613627.47	1308918.13	Метод спутниковых геодезических измерений (определений)	0.1	-
380	613891.48	1308390.51	Метод спутниковых геодезических измерений (определений)	0.1	-
381	613868.38	1308058.66	Метод спутниковых геодезических измерений (определений)	0.1	-
382	614216.25	1307290.78	Метод спутниковых геодезических измерений (определений)	0.1	-
383	614300.46	1307100.94	Метод спутниковых геодезических измерений (определений)	0.1	-
384	614305.48	1307033.21	Метод спутниковых геодезических измерений (определений)	0.1	-
385	614341.12	1306479.11	Метод спутниковых геодезических измерений (определений)	0.1	-
386	614367.82	1306085.53	Метод спутниковых геодезических измерений (определений)	0.1	-
387	614377.41	1305955.93	Метод спутниковых геодезических измерений (определений)	0.1	-

2. Сведения о характерных точках границ объекта					
Обозначение характерных точек границ	Координаты, м		Метод определения координат характерной точки	Средняя квадратическая погрешность положения характерной точки (M _t), м	Описание обозначения точки на местности (при наличии)
	X	Y			
1	2	3	4	5	6
388	614398.46	1305633.05	Метод спутниковых геодезических измерений (определений)	0.1	-
389	614468.48	1305306.74	Метод спутниковых геодезических измерений (определений)	0.1	-
390	614490.13	1305201.39	Метод спутниковых геодезических измерений (определений)	0.1	-
391	614615.56	1305069.63	Метод спутниковых геодезических измерений (определений)	0.1	-
392	614788.81	1304883.72	Метод спутниковых геодезических измерений (определений)	0.1	-
393	614791.98	1304880.88	Метод спутниковых геодезических измерений (определений)	0.1	-
394	614916.12	1304796.05	Метод спутниковых геодезических измерений (определений)	0.1	-
395	614918.41	1304791.12	Метод спутниковых геодезических измерений (определений)	0.1	-
396	614918.41	1304787.47	Метод спутниковых геодезических измерений (определений)	0.1	-
397	614917.17	1304784.05	Метод спутниковых геодезических измерений (определений)	0.1	-
398	614914.82	1304781.25	Метод спутниковых геодезических измерений (определений)	0.1	-
399	614911.67	1304779.43	Метод спутниковых геодезических измерений (определений)	0.1	-
400	614906.25	1304778.96	Метод спутниковых геодезических измерений (определений)	0.1	-

2. Сведения о характерных точках границ объекта					
Обозначение характерных точек границ	Координаты, м		Метод определения координат характерной точки	Средняя квадратическая погрешность положения характерной точки (Mt), м	Описание обозначения точки на местности (при наличии)
	X	Y			
1	2	3	4	5	6
401	614902.31	1304780.52	Метод спутниковых геодезических измерений (определений)	0.1	-
402	614864.30	1304805.95	Метод спутниковых геодезических измерений (определений)	0.1	-
403	614779.56	1304863.93	Метод спутниковых геодезических измерений (определений)	0.1	-
404	614774.44	1304868.39	Метод спутниковых геодезических измерений (определений)	0.1	-
405	614600.28	1305055.22	Метод спутниковых геодезических измерений (определений)	0.1	-
406	614470.67	1305191.50	Метод спутниковых геодезических измерений (определений)	0.1	-
407	614447.93	1305302.38	Метод спутниковых геодезических измерений (определений)	0.1	-
408	614377.68	1305629.82	Метод спутниковых геодезических измерений (определений)	0.1	-
409	614370.63	1305742.99	Метод спутниковых геодезических измерений (определений)	0.1	-
410	614352.74	1305744.76	Метод спутниковых геодезических измерений (определений)	0.1	-
411	614355.75	1305770.08	Метод спутниковых геодезических измерений (определений)	0.1	-
412	614369.00	1305768.35	Метод спутниковых геодезических измерений (определений)	0.1	-
413	614320.16	1306477.77	Метод спутниковых геодезических измерений (определений)	0.1	-

2. Сведения о характерных точках границ объекта					
Обозначение характерных точек границ	Координаты, м		Метод определения координат характерной точки	Средняя квадратическая погрешность положения характерной точки (Mt), м	Описание обозначения точки на местности (при наличии)
	X	Y			
1	2	3	4	5	6
414	614284.53	1307031.82	Метод спутниковых геодезических измерений (определений)	0.1	-
415	614279.79	1307095.72	Метод спутниковых геодезических измерений (определений)	0.1	-
416	614197.10	1307282.16	Метод спутниковых геодезических измерений (определений)	0.1	-
417	613847.06	1308054.86	Метод спутниковых геодезических измерений (определений)	0.1	-
418	613870.09	1308386.07	Метод спутниковых геодезических измерений (определений)	0.1	-
419	613581.14	1308962.61	Метод спутниковых геодезических измерений (определений)	0.1	-
420	613555.12	1308972.15	Метод спутниковых геодезических измерений (определений)	0.1	-
421	613528.18	1309151.72	Метод спутниковых геодезических измерений (определений)	0.1	-
422	613555.43	1309165.40	Метод спутниковых геодезических измерений (определений)	0.1	-
377	613582.84	1308989.87	Метод спутниковых геодезических измерений (определений)	0.1	-
3. Сведения о характерных точках части (частей) границы объекта					
Обозначение характерных точек части границы	Координаты, м		Метод определения координат характерной точки	Средняя квадратическая погрешность положения характерной точки (Mt), м	Описание обозначения точки на местности (при наличии)
	X	Y			
1	2	3	4	5	6
-	-	-	-	-	-

Схема расположения границ публичного сервитута

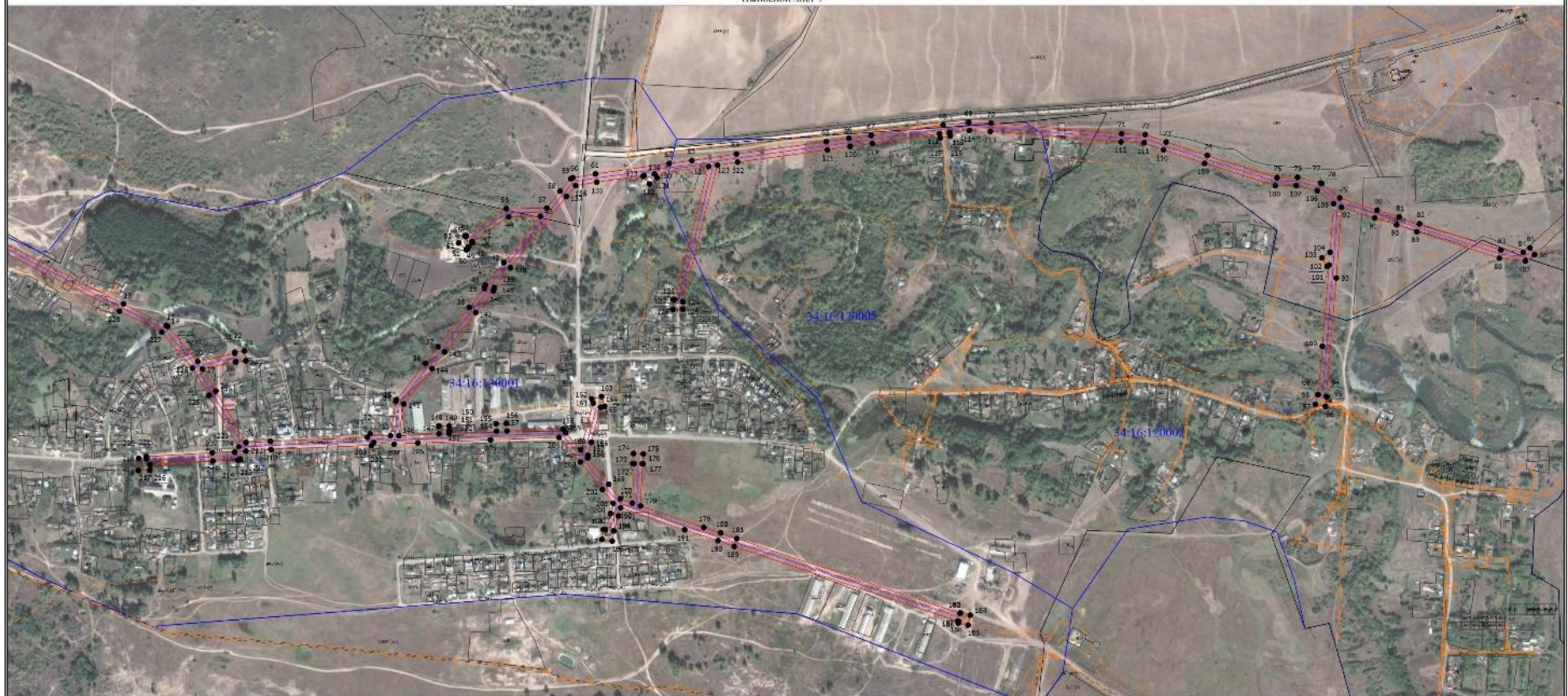


Условные обозначения

- Граница публичного сервитута
- - Характерная точка границы, сведения о которой позволяют однозначно определить ее положение на местности
- 1 - Обозначение полей характерной точки
- :125844 - Кадастровый номер объекта недвижимости
- Местоположение инженерного сооружения
- Существующая часть границы, выделенная в ЕТРН сведения о которой достаточны для определения ее местоположения
- Граница муниципального образования
- Граница зоны с особыми условиями
- Граница кадастрового квартала
- 34:16:100008 - Номер кадастрового квартала

Схема расположения границ публичного сервитута

Витосной лист 1



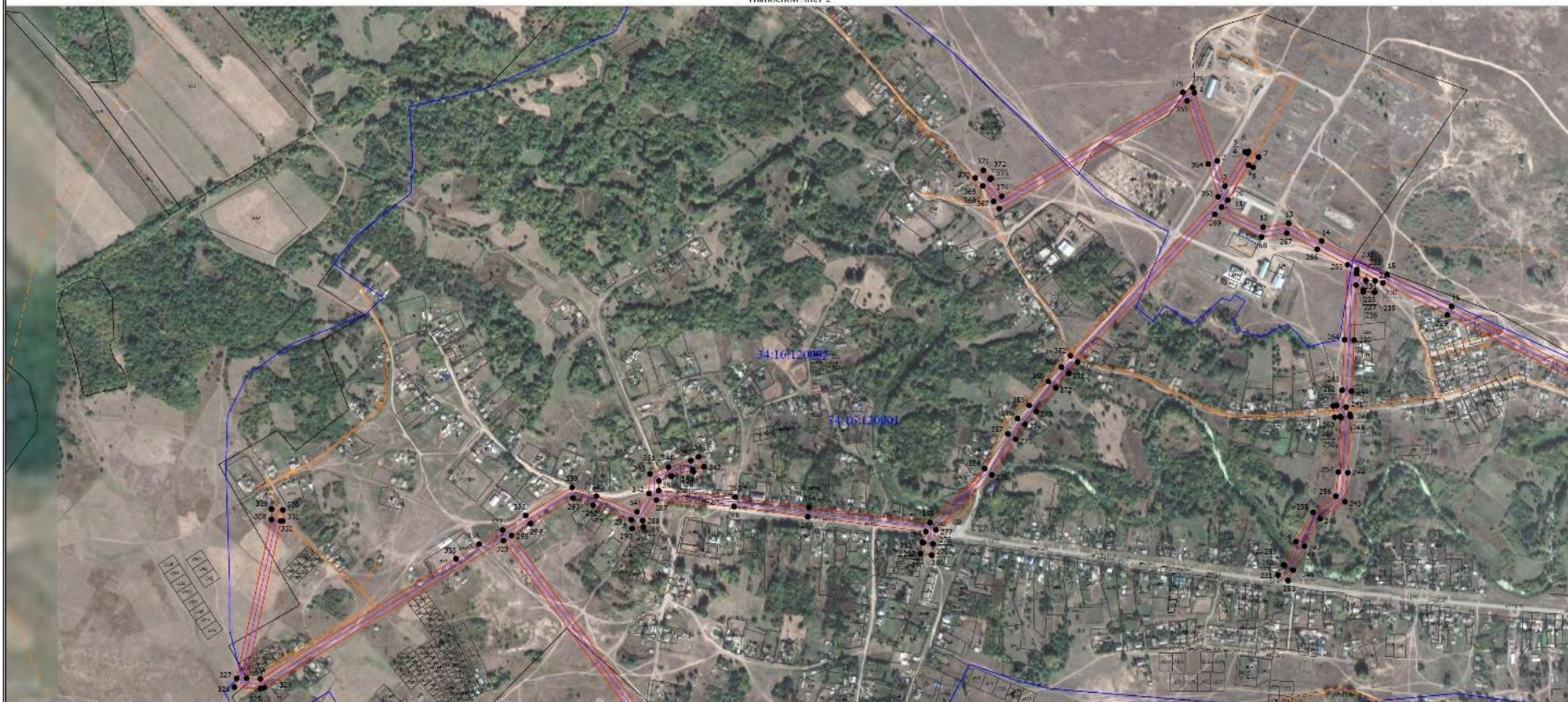
Масштаб 1:10200

Условные обозначения

- Граница публичного сервитута
- - Характерная точка границы, сведения о которой позволяют однозначно определить ее положение на местности
- 1 - Обозначение новой характерной точки
- :125844 - Кадастровый номер объекта недвижимости
- Местоположение инженерного сооружения
- Существующая часть границы, сведения в ЕГРН сведения о которой достаточны для определения ее местоположения
- Граница муниципального образования
- Граница зоны с особыми условиями
- Граница кадастрового квартала
- 34:16:120002 - Номер кадастрового квартала

Схема расположения границ публичного сервитута

Витослой лист 2



Масштаб 1:9000

Условные обозначения

- - Граница публичного сервитута
- - Характерная точка границы, сведения о которой позволяют однозначно определить ее положение на местности
- 1 - Обязательные поворотные точки
- 125844 - Кадастровый номер объекта недвижимости
- - Местоположение инженерного сооружения
- - Существующая часть границы, размещенная в ЕГРН сведения о которой достаточны для определения ее местоположения
- - Граница муниципального образования
- - Граница зоны с особыми условиями
- - Граница кадастрового квартала
- 34:16:120005 - Номер кадастрового квартала

Схема расположения границ публичного сервитута

Выпослой лист 3



Масштаб 1:10200

Условные обозначения




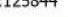






-  - Граница публичного сервитута
-  - Характерная точка границы, сведения о которой позволяют однозначно определить ее положение на местности.
-  - Обозначение поворота характерной точки
-  - Кадастровый номер объекта недвижимости
-  - Местоположение инженерного сооружения
-  - Существующая часть границы, информация о которой достаточно для определения ее местоположения
-  - Граница муниципального образования
-  - Граница зоны с особыми условиями
-  - Граница кадастрового квартала
-  - Номер кадастрового квартала

Схема расположения границ публичного сервитута

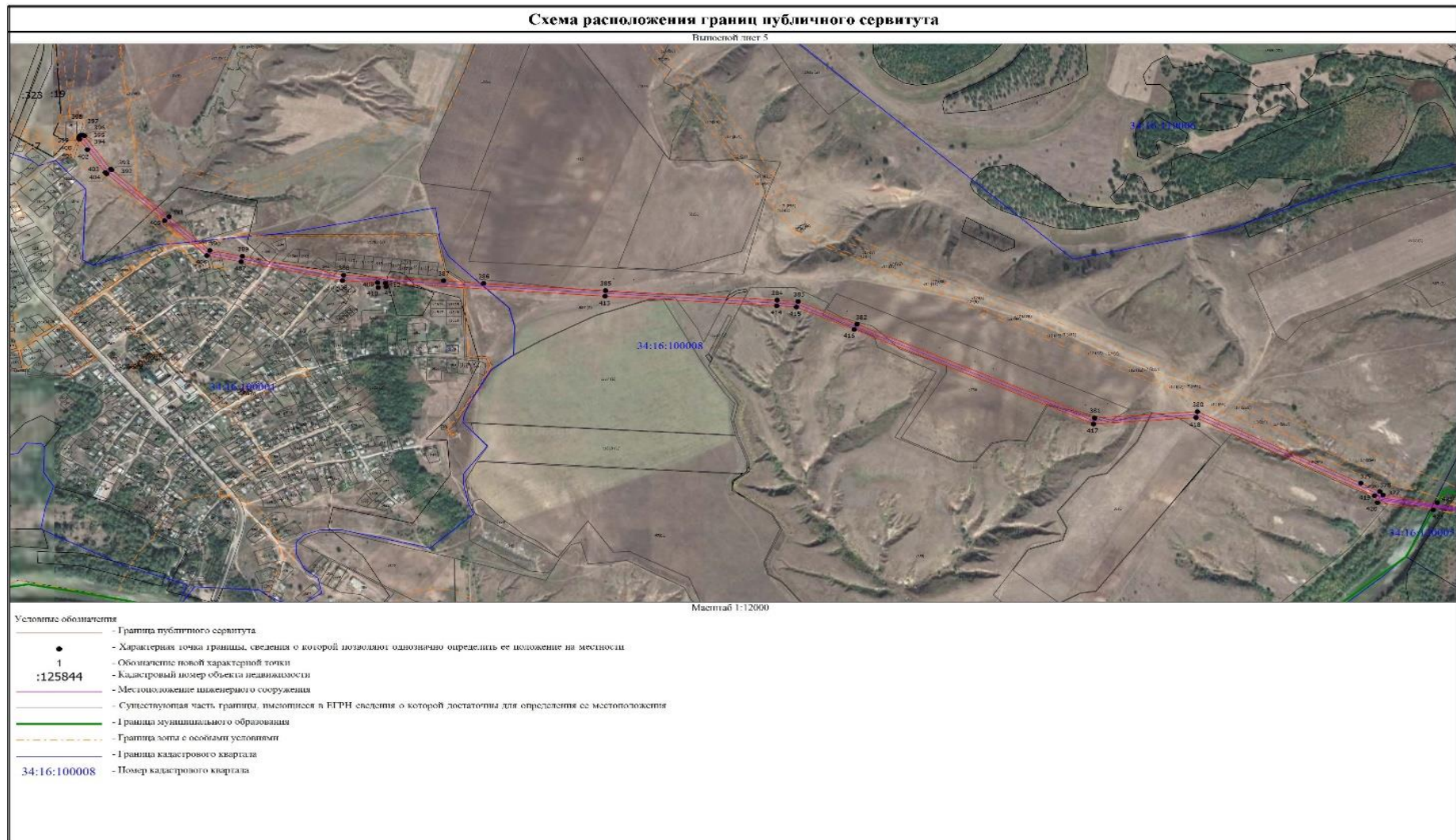
Выпослой лист 4



Масштаб 1:10200

Условные обозначения

- - Граница публичного сервитута
- 1 - Характерная точка границы, сведения о которой позволяют однозначно определить ее положение на местности
- :125844 - Обязательные повороты характерной точки
- Кадастровый номер объекта недвижимости
- Местоположение инженерного сооружения
- Существующая часть границы, вычисленная в ЕТРН сведения о которой достаточны для определения ее местоположения
- Граница муниципального образования
- Граница зоны с особыми условиями
- Граница кадастрового квартала
- 34:16:100008 - Номер кадастрового квартала



Заместитель начальника отдела
по информационно-аналитической
работе и связям с общественностью

Н.М.Фирсова